



**布里斯班乔治国王广场铂尔曼酒店  
PULLMAN BRISBANE KING GEORGE SQUARE  
布里斯班乔治国王广场美居酒店  
MERCURE BRISBANE KING GEORGE SQUARE**

布里斯班乔治国王广场铂尔曼酒店与布里斯班乔治国王广场美居酒店紧邻标志性的乔治国王广场和布里斯班市政厅，拥有城中最大的多功能酒店会议设施。宾客从中央火车站和罗马街火车站轻松步行即可抵达酒店，而布里斯班首屈一指的皇后街购物中心也仅一箭之遥。



**布里斯班乔治国王广场铂尔曼酒店  
PULLMAN BRISBANE KING GEORGE SQUARE  
布里斯班乔治国王广场美居酒店  
MERCURE BRISBANE KING GEORGE SQUARE**

**自驾贴士  
SELF-DRIVE TIPS**

**公共交通**

- 中央火车站 400米/6分钟步行
- 罗马街车站 600米/8分钟步行
- 布里斯班机场 18公里/25分钟车程

**布里斯班乔治国王广场铂尔曼酒店  
布里斯班乔治国王广场美居酒店**

Corner of Ann & Roma Streets,  
PO BOX 13147 George St,  
Brisbane QLD Australia 4000  
Phone +61(0) 7 3229 9111  
Email H8784@accor.com  
www.PullmanBrisbaneKGS.com.au



咨询前台免费加入我们的客户忠诚计划



铂尔曼的高端酒店与现代世界完美契合，您在此可以充分发挥潜能，也可休闲娱乐。每一家美居酒店都扎根于当地的风土人情中，让客人充分享受我们的独特产品和服务带来的愉悦。



## 行车规范

### 【系安全带】

无论车辆开动或停止，只要人坐在车里，请系安全带（后排乘客也必须系安全带），若违反规定被发现，将处以高额罚款。

### 【儿童座椅】

7岁以下儿童必须使用符合澳洲法律规定的儿童座椅。

### 【行人优先】

在斑马线、红绿灯、路口等务必礼让行人，让行人优先通过。

### 【礼让车辆】

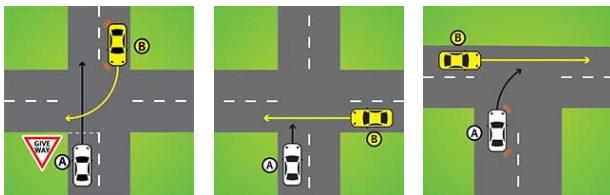
当听见警笛声或出现红蓝色闪烁标识灯时，如来自救护车、消防车、警车等，应减速靠左侧行驶，礼让正在执行任务的特殊车辆。此规则在红绿灯及十字路口时同样适用。

### 【路权原则】

通常情况下，主路路权大于辅路，直行路权大于左转车辆大于右转车辆。

## 让路原则

在出现让路标识，无信号灯左转，T字路口右转，掉头等情况下，需按照标识规定或路权原则让路。



- ① 白色车辆需要给黄色车辆让路，因为白色车辆处有让路标识。
- ② 白色车辆需要给黄色车辆让路，因为在无红绿灯控制十字路口，右侧车辆先行。
- ③ 白色车辆需要给黄色车辆让路，因为车辆在T字路口需给其他所有车辆（掉头车辆除外）让路。

## 环岛原则

### 【驶入环岛前】

- ① 左转车辆，打左转向灯，使用左侧车道。
- ② 直行车辆，使用任一车道。
- ③ 右转车辆，打右转向灯，使用右侧车道。

所有待进入车辆均需礼让已经在环岛中的车辆，即右侧车辆。

### 【驶出环岛前】

所有车辆，打左转向灯，并根据地上标识选择车道。



## 标识信号

### 【停止标识】

停车至少3秒，并让路给所有即将进入或已经在前方的车辆。



### 【让路标识】

减速，并让路给所有即将进入或已经在前方的车辆。



### 【黄灯】

当信号灯刚刚变成黄灯，并且无法安全停车或停车易造成安全问题时，请加速驶离路口。



## 标识信号

### 【保持左侧行驶】

始终保持左侧行驶，除非道路有特殊要求。



### 【可以在此掉头】

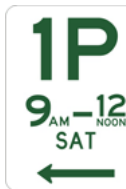
在指示信号灯亮后，或遵守路权原则与礼让原则，可在此掉头。

### 【让路给公交车】

若在你前方的公交车发出启动信号，如开启右转向灯等，必须给此公交车让路。



此提示牌常见于公交车后部。



### 【允许停车标识】

该图例表示在星期六的上午九点至中午十二点可免费停车一小时。除标识时间以外，其余时间均无限制免费停车。

该标识可能会以多种形式出现，基本反映以下四方面信息：

- ① 可以停多久：1/4P=15分钟，1/2P=30分钟，1P=1小时，2P=2小时等以此类推。
- ② 停车多少钱：如在P下方有TICKET字样即为收费停车，请在停车位周围找自助付款机器缴纳费用；如没有明确表示，则为免费停车。
- ③ 可停车时间：一般会写明具体时间段与星期，MON=星期一，TUE=星期二，WED=星期三，THU=星期四，FRI=星期五，SAT=星期六，SUN=星期日。
- ④ 允许停车范围：向左箭头表示该标识牌往左允许停车，向右箭头表示该标识牌往右允许停车，双向箭头则表示该标识牌双向允许停车。